

diebold

Diebold Gerätetechnik

Diebold Shrink Units

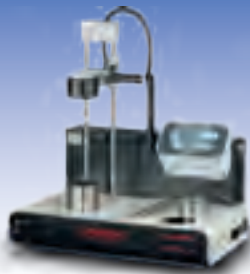


Geräteübersicht
Shrink unit over view

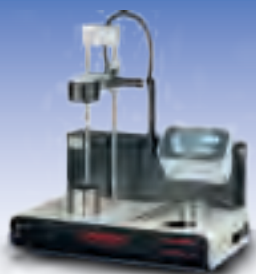
Gerätbezeichnung <i>Unit name</i>	MS502	HS1100
Bestellnummer <i>Order number</i>	79.322	79.325 79.326
Spannbereich HM <i>Clamping range HM</i>	Ø 3 - 16 mm	Ø 3 - 32 mm
Spannbereich HSS <i>Clamping range HSS</i>	-	Ø 6 - 32 mm
Spule <i>Coil</i>	fest <i>fixed</i>	fest <i>fixed</i>
Max. Werkzeuglänge <i>Max. tool length</i>	160 mm	350 mm
Kühlart <i>Cooling type</i>	optional <i>optional</i>	optional <i>optional</i>
Max. Kühllänge <i>Max. cool length</i>	-	-
Kühlzeit <i>Cooling time</i>	300 s	300 s
Maschinenschnittstelle <i>Machine interface</i>	SK30 - SK40 HSK25 - HSK63	SK 30 - SK50 HSK40 - HSK100
Leistung/Fassungsvermögen <i>Power/Capacity</i>	3 kW	11 kW
Abmessung B x T x H [mm] <i>Dimension b x d x h [mm]</i>	520 x 350 x 220	600 x 451 x 357
Benötigtes Zubehör <i>Required accessoires</i>	Werkzeugaufnahme <i>Adaptor</i>	Werkzeugaufnahme <i>Adaptor</i>
Optionales Zubehör <i>Optional accessoires</i>	Luftkühler <i>Air chiller</i>	Wasserkühler FKS04 <i>Water chiller FKS04</i>
	Längeneinstellung <i>Lenght setting unit</i>	Längeneinstellung <i>Lenght setting unit</i>



ISG1000	ISG2400TLK	ISG2400TWK	ISG2400WK
79.201	79.330	79.332	79.334
Ø 3 - 16 mm	Ø 3 - 20 mm	Ø 3 - 20 mm	Ø 3 - 20 mm
-	Ø 6 - 20 mm	Ø 6 - 20 mm	Ø 6 - 20 mm
fest <i>fixed</i>	fest <i>fixed</i>	fest <i>fixed</i>	fest <i>fixed</i>
290 mm	350 mm	400 mm	400 mm
Keine Kühlung <i>No cooling</i>	Luftkühlung mit Adapter <i>Air cooler with adaptors</i>	Wasserkühlung <i>Water cooling</i>	Autom. Wasserkühlung <i>Automatic water cooling</i>
-	350 mm	160 mm	200 mm
300 s	90 s	20 s	20 s
TER / SK30 - SK50 HSK25 - HSK100	SK30 - SK50 HSK32 - HSK100	TER / SK30 - SK50 HSK32 - HSK100	TER / SK30 - SK50 HSK32 - HSK100
6,5 kW	8 kW	8 kW / 22 l	8 kW / 40 l / 6 bar
310 x 390 x 640	780 x 535 x 950	800 x 560 x 950	800 x 560 x 1720
WZ-Aufn. für TER / SK <i>Adaptor for TER / SK</i>	WZ-Aufn. + Kühladapter <i>Adaptor + Chiller adaptor</i>	Werkzeugaufnahme <i>Adaptor</i>	Werkzeugaufnahme <i>Adaptor</i>
Wasserkühler FKS04 <i>Water chiller FKS04</i>	Wasserkühler FKS04 <i>Water chiller FKS04</i>	-	-
-	TER mit FKS04 <i>TER with the FKS04</i>	-	-



ISG3400TLK ISG3400TLK/WS	ISG3400TWK ISG3400TWK/WS	ISG3400WK	ISG3400WK/WS
79.342 79.343	79.340 79.341	79.362	79.364
Ø 3 - 32 mm Ø 3 - 50 mm	Ø 3 - 32 mm Ø 3 - 50 mm	Ø 3 - 32 mm	Ø 3 - 32 mm Ø 3 - 50 mm
Ø 6 - 32 mm Ø 6 - 50 mm	Ø 6 - 32 mm Ø 6 - 50 mm	Ø 6 - 32 mm	Ø 6 - 32 mm Ø 6 - 50 mm
fest <i>fixed</i>	fest <i>fixed</i>	fest <i>fixed</i>	Schnellwechselsystem <i>Quick change system</i>
350 mm	400 mm	400 mm	680 mm
Luftkühlung mit Adapter <i>Air cooler with adaptors</i>	Wasserkühlung <i>Water cooling</i>	Autom. Wasserkühlung <i>Automatic water cooling</i>	Autom. Wasserkühlung <i>Automatic water cooling</i>
200 mm	160 mm	200 mm	400 mm
90 s	20 s	20 s	20 s
SK30 - SK50 HSK32 - HSK100	TER / SK30 - SK50 HSK32 - HSK100	TER / SK30 - SK50 HSK32 - HSK100	TER / SK30 - SK50 HSK32 - HSK100
11 kW	11 kW / 22 l	11 kW / 40 l / 6 bar	11 kW / 40 l / 6 bar
780 x 535 x 950	800 x 560 x 950	800 x 560 x 1720	800 x 560 x 1950
WZ-Aufn. + Kühladapter <i>Adaptor + Chiller adaptor</i>	Werkzeugaufnahme <i>Adaptor</i>	Werkzeugaufnahme <i>Adaptor</i>	Werkzeugaufnahme <i>Adaptor</i>
Wasserkühler FKS04 <i>Water chiller FKS04</i>	-	-	-
TER mit FKS04 <i>TER with the FKS04</i>	-	-	-



Zubehörübersicht Accessories over view

Gerätebezeichnung <i>Unit name</i>	Längeneinstellung <i>Length setting unit</i>	Längeneinstellung <i>Length setting unit</i>	FKS04
Bestellnummer <i>Order number</i>	79.322.300	79.325.300	79.400
Für Gerät <i>For device</i>	MS502	HS1100	Alle Schrumpfgeräte <i>All shrink devices</i>
Maschinenschnittstelle <i>Machine interface</i>	HSK25 - HSK40	HSK40 - HSK100	Alle Schnittstellen <i>All machine interfaces</i>
Max. Einstelllänge <i>Max. setting length</i>	200 mm	400 mm	-
Genauigkeit <i>Precision</i>	± 0,02 mm	± 0,02 mm	-
Kühlart <i>Cooling Type</i>	Luftkühlung <i>Air cooling</i>	-	Wasserkühlung <i>Water cooling</i>
Kühlzeit/Fassungsvermö. <i>Cooling time/Capacity</i>	1 - 3 min.	-	40 s / 14 l / 6 bar
Abmessung [mm] <i>Dimension b x d x h</i>	530 x 350 x 160	600 x 150 x 50	412 x 462 x 700

Benötigtes Zubehör <i>Required accessoires</i>	HSK WZ-Aufnahme <i>HSK Adaptor</i>	HSK WZ-Aufnahme <i>HSK Adaptor</i>	WZ-Aufnahme <i>Adaptor</i>
---	---------------------------------------	---------------------------------------	-------------------------------





Helmut Diebold GmbH & Co.
Goldring Werkzeugfabrik
Spindeltechnologie

An der Sägmühle 4
D-72417 Jungingen

Telefon (074 77) 871-0
Telefax (074 77) 871-30
E-mail Diebold@hsk.com

