

## Ray Delme Elektrikli

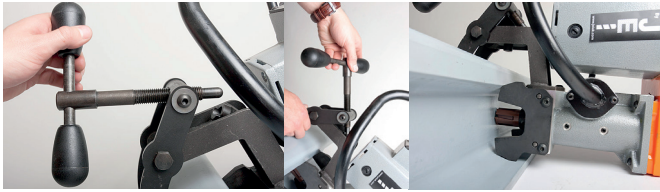


Ray Makinesi Elektrikli - Güçlü fakat kompakt, özel olarak raylardaki delme işleri için tasarlanmış hafif makine.



### Özellikler / Avantajlar:

- Hızlı konumlandırma, hızlı kenetleme ve ani çözme mekanizmaları bu makineyi güvenlik bilinçli ve kullanıcı dostu haline getiriyor.
- Ayrıca Honda 4 zamanlı benzinli motorlu modeli de mevcuttur lütfen Benzinli Ray modeline bakın



### ÖZELLİKLER

Model	Ray Makinesi Delme Elektrikli
Güç Kaynağı	1200 W, 230 V AC, istek üzerine 120 V AC
Ağırlık	15,3 kg
Delme Kapasitesi - maks.	16 mm
Kesme derinliği - maks.	30 mm
Frezeleme Kapasitesi - maks.	36 mm
Strok	40 mm
Motor	1200 W
d / dk.	250 d / dk.
Kovan Tutucu	19,05 mm
Voltaj	240 V

## Ray Delme Benzinli

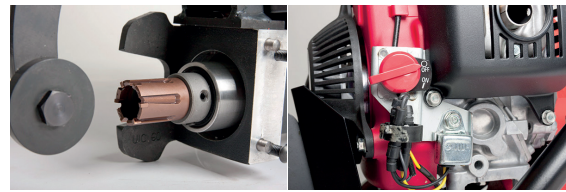


Ray Makinesi Benzinli - Güçlü fakat kompakt, özel olarak raylardaki delme işleri için tasarlanmış, 4 zamanlı Honda motorlu hafif makine.



### Özellikler / Avantajlar:

- Hızlı konumlandırma, çabuk sıkıştırma ve hemen kilit açma mekanizmaları, aleti, güvenlik bilinçli ve kullanıcı dostu bir cihaz haline getirir
- Doğru delme sağlamak için konumlandırma (yerleştirme) plakası ile tedarik edilir
- Herhangi bir ray profiline uygun olan ray kalıpları (formları) mevcuttur



### ÖZELLİKLER

MODEL	Ray Delme Makinesi Benzinli
Güç Kaynağı	Honda Motor GXH50
Motor	2 BG (1,5 kW)
Maks. Tork	4500 d / dk.'da 3,04 Nm
Ağırlık	23 kg
Delme Kapasitesi - maks.	16 mm
Kesme derinliği - maks.	30 mm
Frezeleme Kapasitesi - maks.	36 mm
Strok	40 mm
Kovan Hızı	Min. 150 d / dk. Maks. 225 d / dk.
Kovan Tutucu	19,05 mm